

Tørreskab

TS560

Egenskaber og fordele

- Letlæseligt panelskilt integreret i skabsdøren i brugervenlig højde
- Håndtag langs dørens side – handikapvenligt
- Mulighed for at aktivere børnesikker startspærring
- Isoleret dør / lydsvagere drift / mere robust konstruktion
- 30 udtrækkelige bøjler
- Magnetliste på dørene – eliminerer risikoen for, at børn låses inde
- Justerbare ben
- To automatiske tørreprogrammer
- Dørafbryder, som afbryder tørreprocessen, når døren åbnes
- Fås med højre- eller venstrehængt dør

Tilbehør

- Skostativ, der letter tørring af sko og støvler
- Vantebøjle til effektiv tørring af vanter, huer osv.



Tekniske data		TS560
Tørrekapacitet*	g/min	17
Elementeffekt	kW	1,5
Energiforbrug/kg vask	kWh	0,6

* 4 kg tørvægt med 55 % restfugtighed efter centrifugering tørrer på to timer ved fuld effekt.

Eltilslutning		TS560
Spænding		
230V 1AC 50-60 Hz	kW(A)	1.5(10)
Tilslutninger		
Udledning	ø mm	100
Udledt luftmængde	m ³ /h	50
Lydniveau		
Luftbåret lydniveau*	dB(A)	48
Vægt		
	netto kg	56
Dimensioner i mm		
A	Bredde	600
B	Dybde	625
C	Højde	1915
D		255
E		60
F		300
G		100
H		1170
1 Kontrolpanel		
2 Udledningstilslutning**		

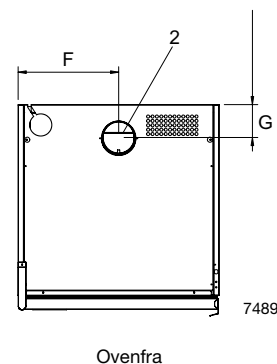
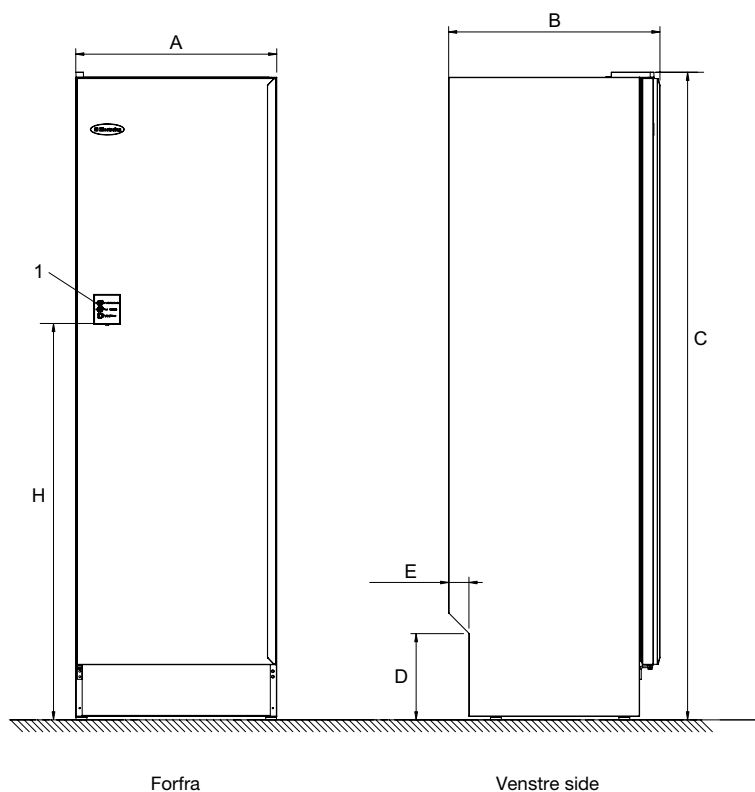
Farve på front og sidepaneler
 blå (NCS S2050-R90B), (RAL 250 6030)
 lysegrå (NCS S3005-R80B), (RAL 260 7005)

* Lydtestet med fuld belastning

** Tilsluttes ved hjælp af medfølgende trækafbryder med slange



Tørreskabet på billedet er vist med tilbehøret skostativ og vantebøjle til at lette tørringen.



ELECTROLUX PROFESSIONAL

Electrolux Laundry Systems Denmark A/S, Hammerholmen 24-28, 2650 Hvidovre, Denmark
 Telephone +45 63 76 20 00. Telefax +45 63 76 22 09
 Internet: www.electrolux.dk/laundrysystems, E-mail: els.salg@electrolux.dk

Share more of our thinking at www.electrolux.com